



**“PERSPECTIVELE SISTEMELOR DE TRANSPORT
IN NOUL CONTEXT DE DEZVOLTARE ECONOMICA
SI SOCIALA A ROMANIEI
IN PLAN EUROPEAN”**

27 septembrie 2007, Bucuresti

Sala “Drepturilor Omului”, Palatul Parlamentului Romaniei

Un context în schimbare în domeniul transportului

Extindere: U.E. are o dimensiune continentală, mediul de transport este mult mai divers

Dezvoltarea industriei de transport: consolidare, piață internă

Inovație, soluții noi

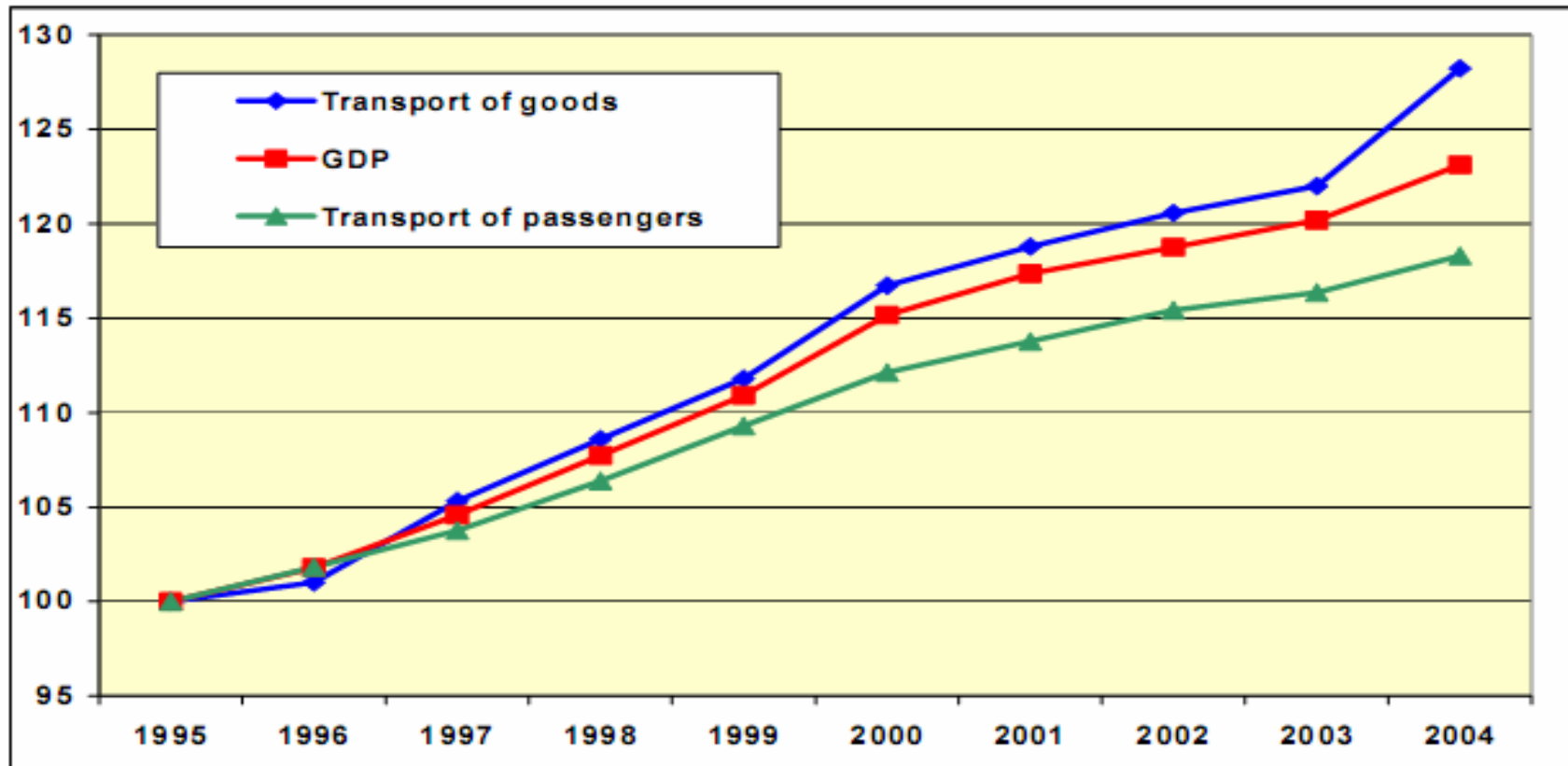
Angajamentele de mediu (Kyoto)

Dependența de petrolul străin scump

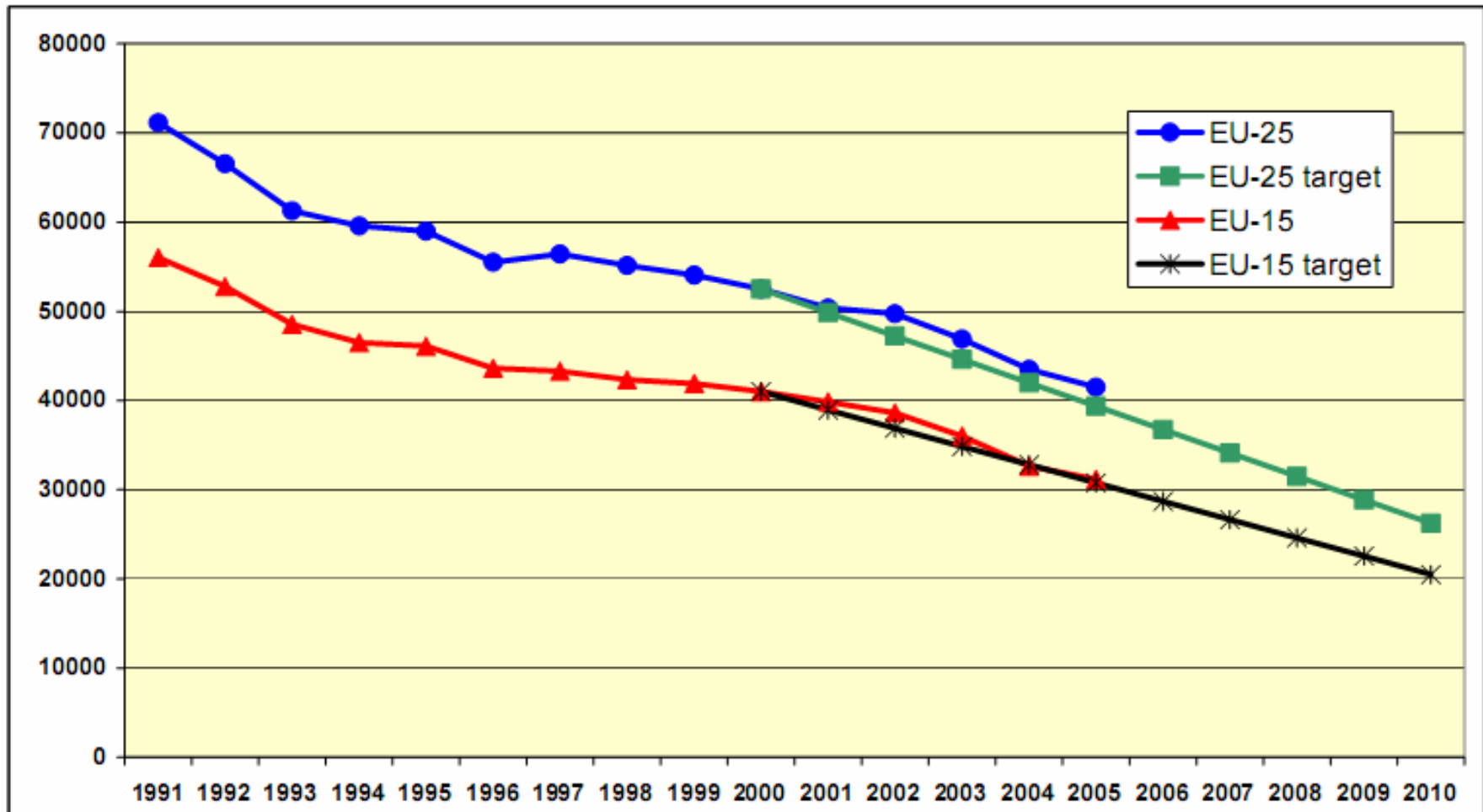
Contextul internațional schimbat: terorism, globalizare

Un context în schimbare în domeniul transportului

Evoluția cererii în domeniul transportului și a PIB-ului în UE 25 (1995=100)



Decesele datorate accidentelor rutiere sunt în scădere, dar sunt încă foarte numeroase



Cea mai posibilă creștere a cererii în perioada 2000-2020

European transport

Overall

- Freight: +50%
- Passengers: +35%
- GDP: +52%

Freight

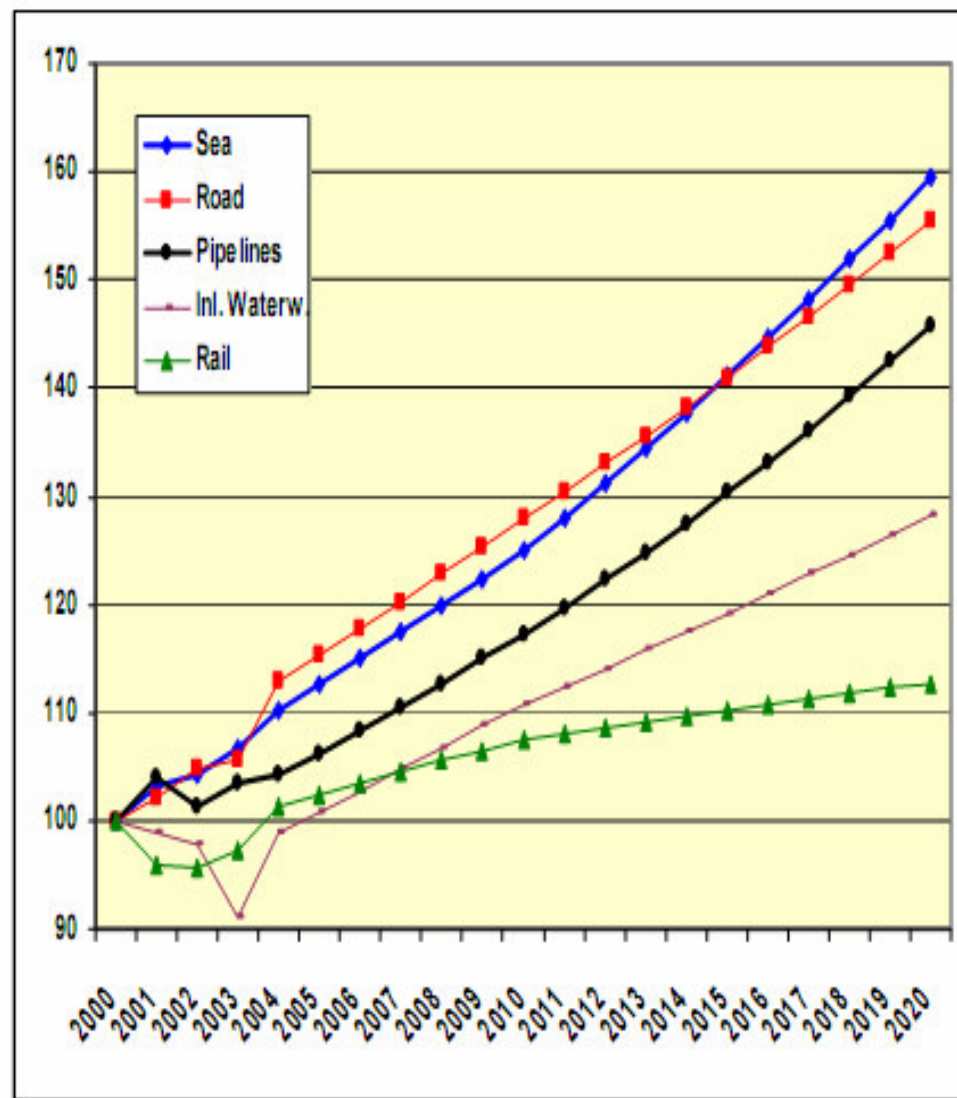
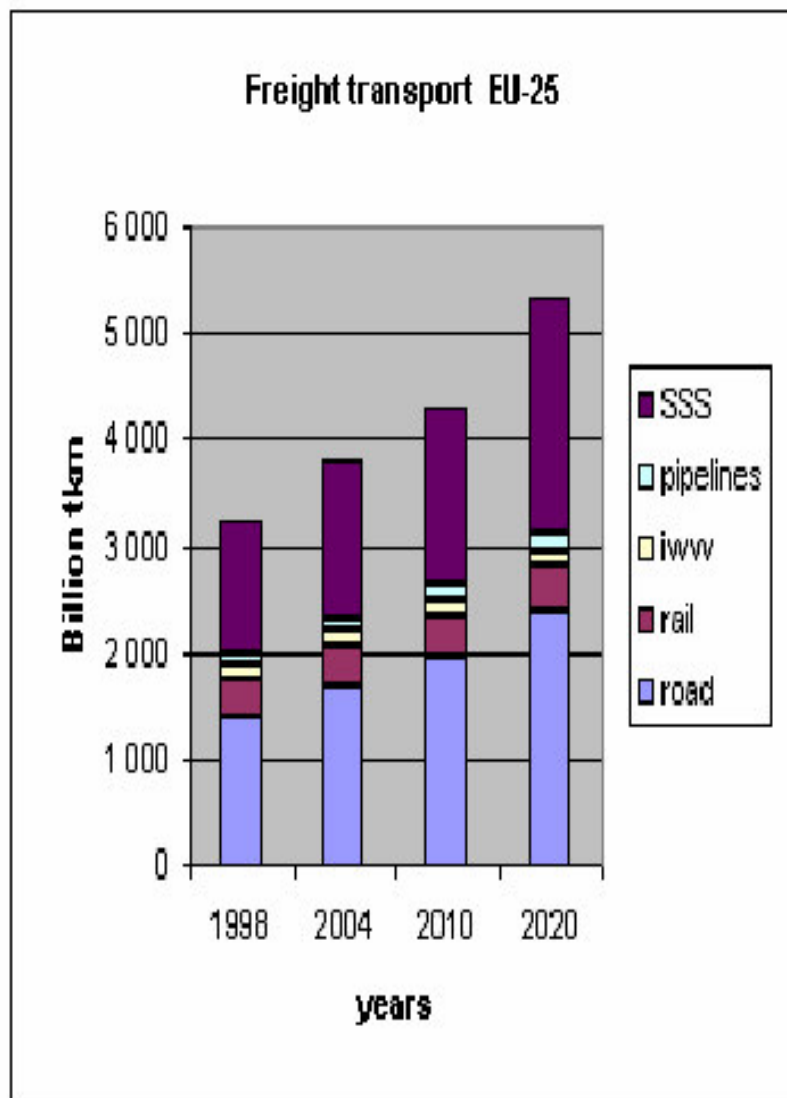
- Road: +55%
- Rail: +13%
- Short sea shipping: +59%
- Inland Waterways: +28%

Passenger

- Private car: +36%
- Rail: +19%
- Aviation: +108%

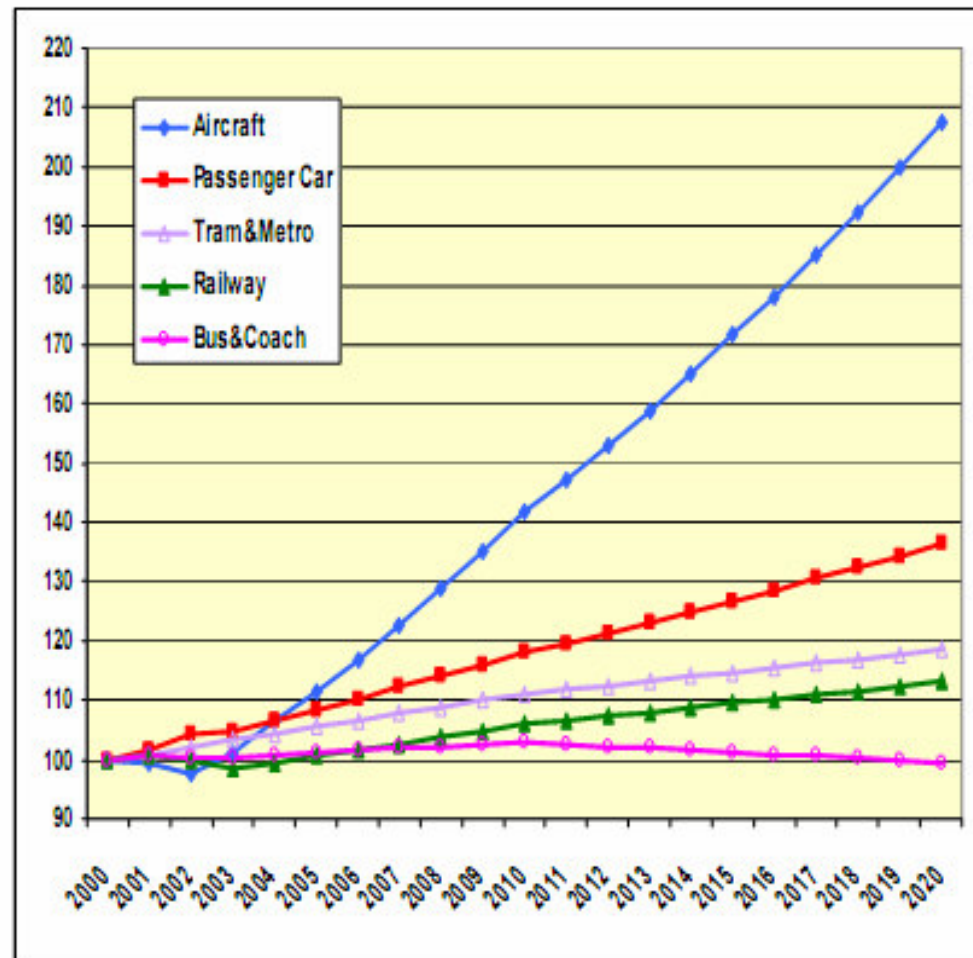
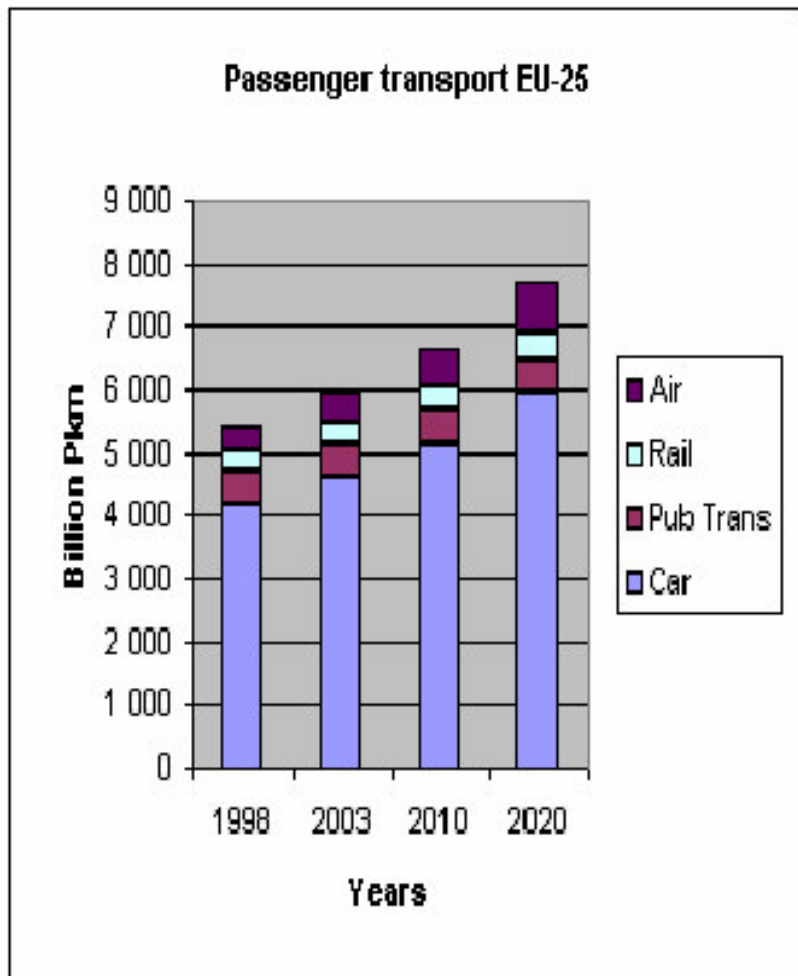
Un context în schimbare în domeniul transportului

Creșterea preconizată în activitatea de transport de mărfuri (în funcție de mijlocul de transport) (2000=100)



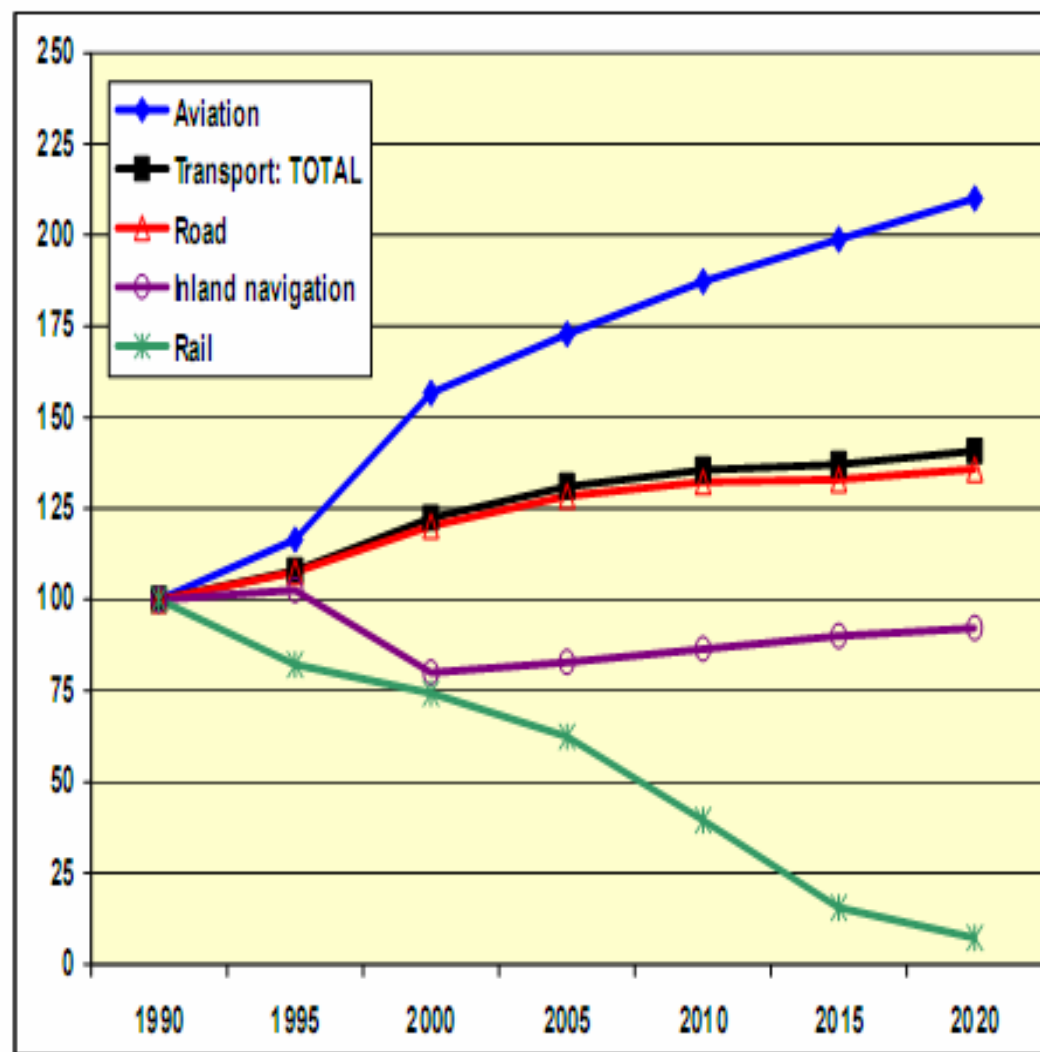
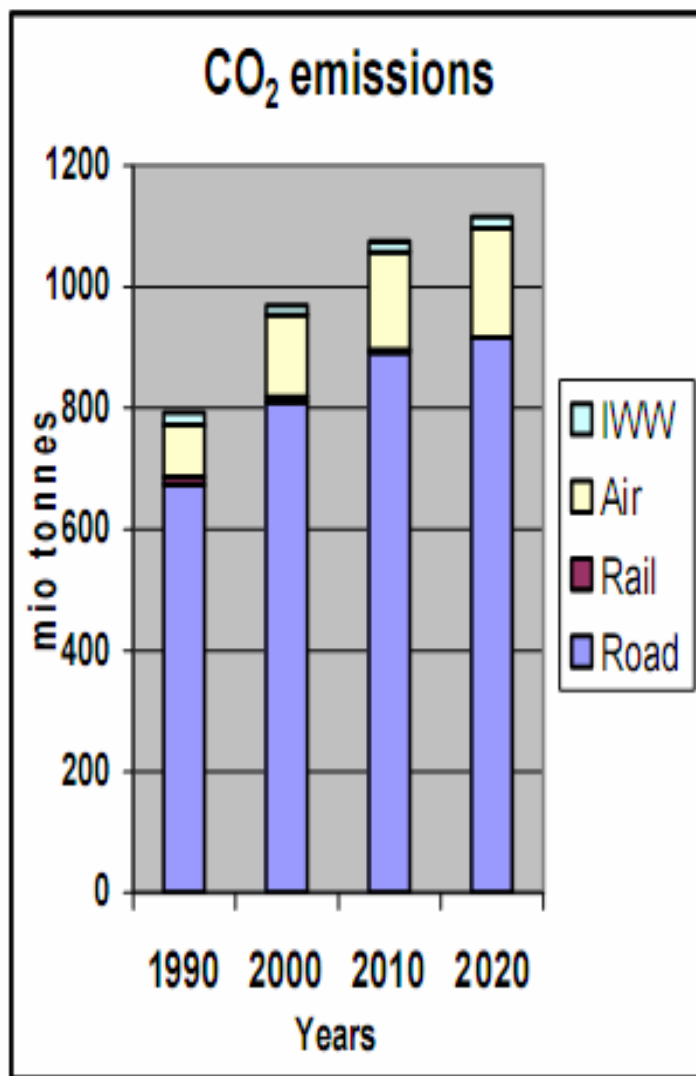
Un context în schimbare în domeniul transportului

Creșterea preconizată pentru transportul de pasageri (pe mijloc de transport) (2000=100)



Un context în schimbare în domeniul transportului

Evoluția preconizată a emisiilor de CO₂ pentru fiecare mijloc de transport (1990=100)



Raportul Cartei Albe din 2006 pentru mijlocul perioadei 2001-2010

- Linii de politică pentru continuarea direcțiilor stabilite de către Cartea Albă din 1992 și Cartea Albă din 2001
- Instrumente de lucru mai largi și mai flexibile pentru a face față noilor provocări

Raportul Cartei Albe din 2006 pentru mijlocul perioadei: priorități

- **Mobilitatea:** U.E. trebuie să ofere nivelul necesar de mobilitate pentru oameni și pentru afaceri
- **Protecția:** protecția mediului, asigurarea securității energetice, promovarea standardelor de muncă minime, protecția pasagerului și a cetățeanului
- **Inovarea:** creșterea eficienței și a durabilității în sectorul de transport aflat în dezvoltare, dezvoltarea și introducerea pe piață a soluțiilor inovatoare noi
- **Dimensiunea internațională:** UE trebuie să fie unită, să fie un jucător cu rol de frunte pe scena internațională a transportului

1.Mobilitatea durabilă: context

- Europa are nevoie de toate mijloacele de transport: drumuri, căi ferate, aeriene și pe cale navală
- Mijloacele de transport ar trebui să fie eficiente, bine integrate, să asigure rute de transport fără probleme
- Problemele legate de congestie și de accesibilitate
- Buna funcționare, integrată a infrastructurii de transport
- Investiții din toate resursele posibile sunt imperative

1. Mobilitatea durabilă: acțiuni

- Transportul rutier: analiză a pieței interne (2006), analiză a legislației referitoare la condițiile de lucru (2007)
- Transportul pe cale ferată: îndepărtarea barierelor tehnice din calea interoperabilității (2006), promovarea unor coridoare de transport de mărfuri pe calea ferată, monitorizarea pieței de căi ferate (2007)
- Aviație: analiză a măsurilor de liberalizare a transportului aerian (2006), analiză completă a Cerului European Unic (2007), SESAR (2007), politica în domeniul emisiilor
- Transportul pe calea apei: Cartea Albă referitoare la Spațiul Maritim European Comun (2008), politica portuară europeană (2007), aplicarea unor sisteme e-martime (2009), promovarea transportului pe căile de apă din interior
- Infrastructură: modificarea Smart (2008), identificarea programului de investiții multi-anual până în 2013 pentru TEN (2007)

2. Protecția:Context

- Mediu: Integrarea angajamentelor de mediu internaționale (Kyoto); emisiile de CO₂, calitatea aerului, poluarea cu zgomot, utilizarea pământului, toate necesită cea mai mare atenție
- Energie: Îmbunătățirea eficienței energetice, diversificarea soluțiilor și strategiilor de alimentare cu energie
- Aspecte sociale: menținerea și întărirea competitivității pentru operațiunile de transport este cea mai bună garanție pentru ocuparea forței de muncă durabilă – sectorul oferă un număr mai mare de 10 milioane de locuri de muncă
- Drepturile utilizatorului: drepturi mai bune pentru transportul aerian – ar trebui să fie extins către alte mijloace de transport, atenția față de pasagerii cu posibilitatea de mișcare redusă
- Siguranță și securitate: scopul de scădere a accidentelor rutiere la jumătate nu a fost încă atins: amenințările teroriste sunt strâns legate de transport - este atât un scop cât și un instrument pentru terorism

2. Protecție: acțiune

- Energie și mediu: transportul urban – Cartea verde(2007); plan de acțiune pentru eficiență energetică și program pentru materiale recuperabile (2006); plan tehnologic strategic pentru energie (2007), lansarea unui program major pentru propulsarea energiei ecologice/verzi (2009)
- Drepturile pasagerilor: propunere asupra drepturilor pasagerilor internaționali care folosesc autocarele și calea maritimă, care au în vedere drepturile persoanelor cu capacitate de deplasare redusă (2007)
- Siguranță: Ziua de Siguranță pe Drumurile Europene (2007); consolidarea agențiilor de siguranță în domeniul transportului și dezvoltarea capacităților acestora. Abordare integrată referitoare la siguranța drumurilor
- Securitate: strategia pentru transportul pe cale uscată/pământ și cel public, și protecția infrascuturii critice (2007)
- Locuri de muncă: promovează dialogul social, instruire și pregătiri profesională în domeniul transportului

3. Inovație: context

- Noile tehnologii legate de problemele presante: congestie, reducerea emisiilor, eficiența îmbunătățită a transporturilor și logistică de-a lungul întregului lanț de ofertă
- EU este liderul mondial și un exportator important al multor tehnologii de transport și sisteme: trebuie să continuăm să ne păstrăm poziția de leader!
- Ultimul scop: mobilitate eficientă, fără efecte negative colaterale

3. Inovație: acțiune

- Strategia și logistica de transport a mărfurilor și dezbaterile largă asupra posibilei acțiuni UE (2006), definirea planului de acțiune pentru logistică (2007)
- Galileo: identificare aplicațiilor posibile viitoare (2006), începerea concesiunii în 2009
- Lansarea unui program major de a aduce pe piață programe de transport rutier inteligente (2008)
- Implementarea ERTMS în anumite coridoare în 2009
- Lansarea primei convocări pentru cel de al șaptelea Program Cadru RTD (2007)
- RTD și suport pentru diseminarea, exploatarea și penetrarea pe piață a noilor tehnologii

4. Dimensiunea internațională : Context

- Dimensiunea externă de transport ar trebui să fie bine integrată în politica de transport totală a UE
- Politica de transport trebuie să fie parte a unei relații mai largi cu țări din lumea a treia și alte organizații
- UE este un lider mondial în reglementarea sectorului de transporturi. Un furnizor principal al serviciilor de transport, echipament și tehnologie - companiile UE controlează aproximativ 30% din transportul aerian și 40% din flota maritimă: know-how-ul său și cele mai bune practici trebuie să fie proiectate în străinătate.

4. Dimensiunea internațională: acțiune

- Reprezentare mai bună a intereselor UE în organizațiile internaționale – IMO, ICAO (2006)
- Calitatea de membru în organizațiile internaționale relevante (2009)
- Strategia de integrare a țărilor vecine în piața de transport internă (2007)
- Dezvoltarea relațiilor externe prin intermediul acordurilor bilaterale și a forurilor multilaterale; stabilirea unei zone aviatice comune în Europa

Strategia de lucru

- Aplicarea tuturor măsurilor din strategie
- Cooperarea între toate sectoarele de strategie
- Consultarea continuă cu factorii de decizie și cu sectoarele industriale
- Analiză economică și evaluare a impactului mai puternice
- Legislația potrivită pentru îndeplinirea necesităților economiei europene
- Realizarea priorităților de agendă de lucru

DRUM BUN!



ROMANIA - HARTA DRUMURILOR NATIONALE

ROMANIA
Administrația Națională
a Drumurilor

INCADRAREA IN CATEGORII
A DRUMURILOR NATIONALE

Legenda	
DRUMURI EUROPENE	4572 Km
DRUMURI NAT. PRINCIPALE	5351 Km
DRUMURI NAT. SECUNDARE	4060 Km

